

CARACTERÍSTICAS PRINCIPALES DEL PRODUCTO / **iCMORE WEAPONS**

# DETECCIÓN DE ARMAS PRECISA Y CONFIABLE

iCMORE weapons brinda nuevos niveles de seguridad y eficacia

## BENEFICIOS CLAVE

- detección precisa, confiable y poderosa
- datos sin procesar patentados
- apoyo invaluable para los operadores de seguridad
- alta probabilidad de detección
- bajo índice de falsas alarmas
- soporte de selección basada en el riesgo

## DETECCIÓN AUTOMÁTICA DE ARMAS

iCMORE Weapons es parte de la familia iCMORE de algoritmos inteligentes y adaptables de reconocimiento de objetos que ofrece detección automática de una lista interminable de productos peligrosos, ilegales y de contrabando.

iCMORE Weapons detecta armas (pistolas y revólveres), piezas de armas, municiones, navajas, cuchillos (de un mínimo de 6 cm de largo), y fue desarrollado para puntos de control de seguridad de la aviación.



ARMAS



PIEZAS DE ARMAS  
Y MUNICIONES



NAVAJAS

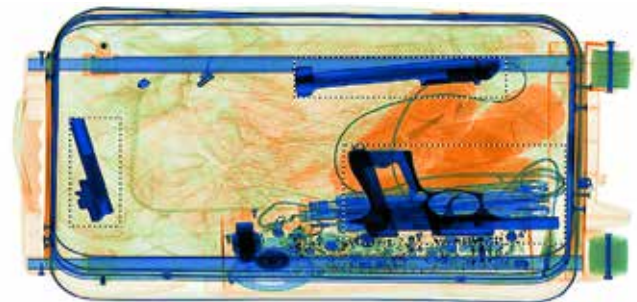


CUCHILLOS

## BENEFICIOS EXCEPCIONALES

El aprendizaje profundo es fundamental para la inteligencia artificial (IA) y Smiths Detection tomó este enfoque para desarrollar iCMORE Weapons: colaborar con los clientes y las autoridades de seguridad para crear una gran biblioteca de imágenes de las cuales el algoritmo pudo 'aprender'.

Esto lleva a una detección precisa, confiable y poderosa basada en datos sin procesar patentados, lo que otorga apoyo invaluable a los operadores de seguridad, las oficinas de aduana y otras autoridades de control. Las capacidades de detección adicionales reducen la carga de los analistas de imágenes y son particularmente útiles para los operadores con menos experiencia.



Detección automática de piezas de armas utilizando iCMORE Weapons

iCMORE Weapons brinda una alta probabilidad de detección e índices bajos de falsas alarmas, lo cual mejora la seguridad y, a la vez, aumenta la eficacia y el rendimiento. Los algoritmos de detección automática también soportan la selección basada en el riesgo al revelar los riesgos según los requisitos individuales de las autoridades de control: son adaptables a diferentes niveles de seguridad.

Incorporar iCMORE Weapons no afecta ninguna certificación o aprobación reglamentaria y no requiere capacitación.



SOPORTE AL  
OPERADOR



ACTUALIZACIÓN  
FÁCIL



ALTO ÍNDICE DE  
DETECCIÓN



SIN IMPACTO  
EN LAS CERTIFI-  
CACIONES



EVALUACIÓN EN  
TIEMPO REAL

## OPCIONES DE SISTEMAS

iCMORE Weapons está disponible para los escáneres **HI-SCAN 6040aTiX** y **HI-SCAN 6040-2is** como opción para sistemas nuevos o como un kit de actualización local. Además, se ha desarrollado un algoritmo para el **HI-SCAN 6040 CTiX** y ya está listo para que los clientes lo prueben. Hay otros sistemas en camino.



HI-SCAN 6040aTiX

HI-SCAN 6040-2is

HI-SCAN 6040 CTiX

Una vez que se haya escaneado un objeto, la imagen se envía a una computadora externa donde es analizada por el software de iCMORE Weapons. Las posibles amenazas se enmarcan y se muestran en la página de inicio del sistema en conjunto con las imágenes del escáner de detección de explosivos.

## Y VENDRÁN MÁS

La familia iCMORE sigue creciendo para incluir otros objetos ilegales (por ejemplo, objetos romos o puntiagudos) y peligrosos. **La batería de litio de iCMORE**, que apunta principalmente al sector del transporte de carga, ya está disponible para los **HI-SCAN 100100V-2is** y **100100T-2is**.

La introducción de estos nuevos mercados y aplicaciones marca un emocionante punto de partida para iCMORE, el cual tiene sus raíces en la identificación de amenazas definidas y sustancias controladas en los escáneres de alta energía utilizados para vehículos grandes y contenedores en fronteras terrestres y marítimas.

La capacidad de detección automática de iCMORE reduce la carga de trabajo de los analistas de imágenes, permitiéndoles centrarse en tareas más importantes, aumentando la eficacia y mejorando aún más la precisión de la detección.